



お子さんの悩み、 相談してみませんか



こどもが学校で嫌な
思いをした。

こどもが学校に
行きたがらない。
どのように対応した
らいい?



こどもの学校生活に
ついて、学校にどう
相談したらいい?

こどもの友達への
かかわり方が心配。

お子さんの学校生活や友達関係の悩みなどについて、
弁護士や**心の専門家**に相談できます。

- ✓ 仙台市に住んでいる、または仙台市立の学校に在籍する
児童生徒やその保護者が相談できます。
- ✓ 相談は無料です。
※メールやオンライン相談の通信料は、相談者のご負担となります。
- ✓ 秘密は守られます。匿名で相談することも可能です。
- ✓ 学校や教育委員会とは違う立場で支援します。



開設時間

月・水・木・土 午前10時～夕方5時
火 ・ 金 昼12時～夜7時
(日曜祝休日・年末年始は休み)

☎ 0120-303-836 (通話無料)

面接相談の予約にもご利用ください
(面接相談は、事前予約制です)

✉ s-ket@city.sendai.jp

メールの返信は開設時間中に行います

メール相談





相談の流れ



① 相談受付

- まずは、電話またはメールでご連絡ください。相談員が内容をお聴きします。
- 内容に応じて専門員(弁護士や心理士)との相談をご案内し、ご希望があれば予約をお取りします。



② 専門員に相談 (事前予約制)

- いじめの問題に詳しい専門員に相談できます。
- 専門員との相談は対面が基本となります。そのほか、オンラインや電話、メールによる相談も可能です。



③ 専門員が学校 と連絡・調整

- ご希望があれば、専門員の判断により、専門員が学校(仙台市立の学校のみ)に相談者の思いを伝えたり、話し合いに同席したりすることができます。



ご相談いただいた方の声



気持ちを受け止めてくれて
心が軽くなりました。



解決に向けてどう動いたら
いいかアドバイスを
いただき、前に進む
ことができました。



保護者の思いや希望を
学校に伝えてもらい、子ども
が安心して登校する
ことができました。

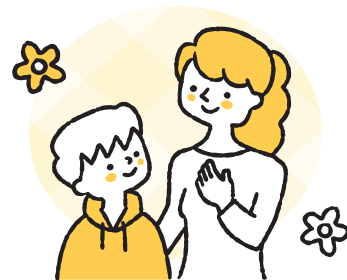


S-KETの場所

仙台市青葉区国分町2-14-18 定禅寺パークビル3階
※面接相談は事前予約が必要です。



ビルの入口



仙台市いじめ防止等対策ポータルサイト
はじめてのいっぽ

仙台市いじめ防止等対策ポータルサイト
「はじめてのいっぽ」では、いじめの防止等
に関する様々な情報を発信しています。



仙台市 はじめてのいっぽ

<https://sendai-ijimetaisaku.jp/>