

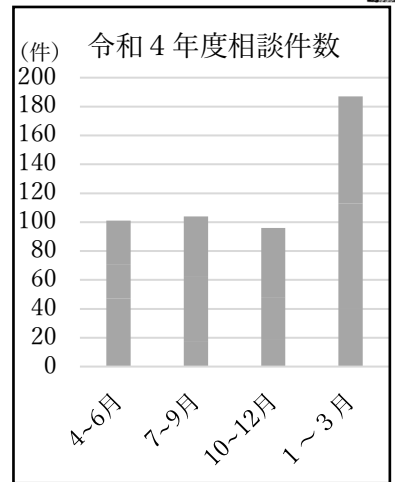
# えすけっと通信

R6  
1月

～学校・関係機関の皆様に向けて、当相談室の活動状況等をお伝えするための広報誌です～

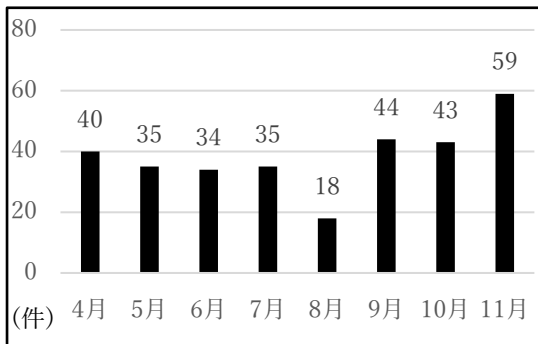
新たな年がスタートしました。旧年中皆様に賜りましたご理解とご協力に感謝申し上げます。これからもいじめ等相談支援室 S-KET の業務に対してお力添えをいただきながら、子どもたちの健やかな成長を支援してまいりたいと思います。本年もどうぞよろしくお願いいたします。

昨年度を振り返りますと、S-KET では1月から3月までの相談件数が急増しました。学年のまとめや、新年度の準備を進めるこの時期は、子どもたちが不安や心配を抱える傾向が多く見られます。そのためこれからの時期は、これまで以上に子どもたちの様子を見守り、心配りをしながら対応いただければと思います。どうぞよろしくお願いいたします。



## 令和5年度の相談状況（4月～11月）について

### ■ 月別相談件数



### ■ 内容別相談件数

相談内容	件数
いじめ	145 件
教職員への不満等	81 件
心身の悩み	28 件
友人付き合い等の悩み	21 件
体罰・不適切な指導	11 件
子育ての悩み	2 件
進路相談	1 件
その他	19 件
合計	308 件

- ・8月は夏休み中のため相談は少ない傾向でしたが、「休み明けに学校へ行くのが不安」など、夏休み前から抱えていた問題に対する不安を訴える方が多くいました。
- ・9月以降は相談が増加しており、「調整活動」として、学校への相談者の気持ちの伝達や学校側の認識の確認を行うことも多くありました。S-KET から学校の先生方に情報をお伝えした際には、子どもの思いを大切にしながら、素早く対応を検討し、改善のための手立てを講じていただきました。

(例えば、このような事案がありました)

- ・速やかに校内で対応検討会議が実施され、学校が把握していた情報、検討した内容、今後の進め方等を S-KET に連絡いただきました。「この内容を保護者に説明してほしい」、「対応について子どもと保護者の意向を確認してほしい」など、S-KET を介して丁寧に相談者に対応されていました。
- ・学校において、加害側への指導内容、今後の再発防止策が具体的に検討され、その内容を相談者が具体的にイメージできるように S-KET から伝えることができました。

## S-KET 専門員より ～いじめ調査・指導の限界～

エスケットへの相談の中では、「学校が調査をしてくれない」、「指導しているか否かわからない」という不満が寄せられることが多くあります。しかし、実際には、学校としては必要な調査を行い、調査結果に基づいて指導がなされていることが多いという印象です。このような溝がなぜ生まれてしまうのか、学校のご苦勞がうかがえるところです。

教育現場で行われる調査には、一定の限界があることは当然のことです。学校にいじめ被害の訴えがあったとき、目撃者がいないことが想定されるケースでは、学校としては強い指導を行うだけの事実調査が難しいだろうという予測がたちます。そうすると学校では予め保護者に対し「調査しますが限界があります」という趣旨の対応をしてしまうこともあるでしょう。しかし、そのような対応では、保護者は学校の姿勢が消極的なものと映ることがあり、信頼関係を壊す契機になってしまいます。エスケットでは、こうしたケースにおいて、学校と保護者の通訳者としての役割を果たしたいと考えています。エスケットからは、教育的な調査には一定の限界があること、また、学校の真剣な調査は再発防止につながるものであることを説明しており、多くの保護者は納得してくれます。

また、保護者は、いじめた児童や保護者への指導の結果がどのようなものであったかを知りたいという気持ちが強いのですが、指導の結果を詳細に教えて欲しいと考えているわけではなく、大筋を知りたいのだと思います。これについても、エスケットでは、学校が加害者側の詳細な情報を保護者に伝えることには困難な面があるのだという通訳をしています。

エスケットでは、引き続きこのような通訳の役割を担いたいと考えておりますので、私どもの調整活動にご理解をいただければ幸いです。

## S-KET は このような相談窓口です

- 対象者は、仙台市に住んでいる、または仙台市立の学校に在籍する児童生徒とその保護者です。
- 専門員と相談員が、一人一人の子どもにとって何が一番大切なのかを考え、悩みの解決に向けてお手伝いします。医療や福祉面での対応が必要な場合は、アドバイザーも支援の検討に参加し、相談者の状況に応じた支援を行います。



電話相談

0120-303-836 (通話料無料)  
または 022-395-8893



メール相談

s-ket@city.sendai.jp



面接相談

事前に予約をお受けして、  
詳しくお話を伺います。

開設時間 月・水・木・土 10:00～17:00 / 火・金 12:00～19:00

※日曜日、年末年始を除く

学校・関係機関の皆様へ

相談者の支援にあたり、学校や関係機関との連携が必要な場合には、あらかじめ相談概要等を報告のうえ、対応を相談する場合がありますので、ご理解ご協力をお願いします。



仙台市青葉区国分町 2-14-18 定禅寺パークビル 3 階ビル

東京エレクトロン ホール宮城				勾当台公園 市民広場
定禅寺通	国 分 町 通	東 一 番 丁 通		
S-KET 定禅寺パークビル 3F				仙台三越



仙台市いじめ防止等対策ポータルサイト

はじめのいっほ



詳しくはホームページをご覧ください